

# Info-parents

École des Hauts-Clochers | Octobre 2022



Chers parents,

L'année scolaire est bien commencée. L'automne s'installe peu à peu. Nous vous rappelons l'importance d'habiller votre enfant convenablement, selon la température extérieure. L'équipe amorcera ce mois-ci les rencontres pour les plans d'intervention.

Bonne lecture !

## Message important : Débarcadère au pavillon Notre-Dame

En attendant la fin de travaux, vous pouvez utiliser la demi-lune dans le stationnement de l'église pour permettre aux enfants de débarquer, mais uniquement pour une courte durée. Ce n'est qu'un **débarcadère (jaune)**. De plus, il n'est pas possible d'utiliser le stationnement sur le côté de l'église pour la sécurité des enfants (**rouge**).

Si vous tenez à accompagner vos enfants jusqu'à la clôture qui indique le début du terrain du pavillon Notre-Dame, vous devez vous stationner à la **bibliothèque (vert)**.



À la découverte de soi et de son monde

## Vêtements :

Fournissez à votre enfant tous les vêtements nécessaires dans son sac pour les variations de température. Prenez soin de les identifier afin que nous puissions retrouver les propriétaires des objets perdus.



## Objets perdus :

Cette année, les objets perdus seront déposés sur une étagère. Ce sera le même fonctionnement dans les 2 pavillons. Les objets seront classés dans des paniers bien identifiés! Pour le pavillon Notre-Dame, l'étagère sera au service de garde. Pour y accéder, il faudra entrer par la porte 3. Pour le pavillon St-Charles, l'étagère sera à l'entrée près de la porte 1. En espérant que ce nouveau fonctionnement vous permettra de retrouver plus facilement les accessoires égarés de vos enfants!



## Devenez brigadier scolaire pour la Ville de Québec !

Les enfants vous tiennent à cœur ? Ils ont besoin de vous pour assurer leur sécurité. En plus, vous garderez la forme et participerez à votre vie de quartier. Qu'attendez-vous ? Joignez notre brigade scolaire !

[Cliquez pour postuler](#)

*Merci de votre collaboration  
La Ville de Québec*



## Service de garde :

Nous vous rappelons que lorsque vous venez déposer ou chercher votre enfant au service de garde, le matin ou en fin de journée, vous devez circuler par les portes suivantes:

- ✓ Pavillon St-Charles : Utilisez la PORTE 1.
- ✓ Pavillon Notre-Dame : Utilisez la PORTE 3.

Prochaine journée pédagogique: vendredi 21 octobre. Vous avez **jusqu'au lundi 10 octobre 23h30** pour inscrire votre enfant.

## Chaussures pavillon Notre-Dame (SDG) :



Avec l'arrivée des bottes prochainement, nous vous proposons de récupérer les chaussures d'extérieur et de les laisser au service de garde afin que les élèves qui fréquentent nos locaux le matin et en fin de journée soient chaussés en tout temps pour leur sécurité. Un rappel vous sera fait si nous constatons que votre enfant est toujours en bottes à l'intérieur.

## Dates importantes :

- 3 octobre : Journée d'élection provinciale - Journée pédagogique
- 6 octobre : Prochaine séance du conseil d'établissement
- 10 octobre : Congé de l'Action de Grâce
- 14 octobre : Première communication disponible sur le Portail
- 21 octobre : Journée pédagogique
- 31 octobre : Fête de l'Halloween
- 2 novembre : Photo scolaire
- 16 novembre : Premier bulletin, disponible sur le Portail
- 17 novembre : Journée pédagogique
- 18 novembre : Journée pédagogique

## Conseil d'établissement :

Le 8 septembre dernier avait lieu l'assemblée générale des parents où les membres parents ont été élus. Merci de votre participation.

*Voici donc les membres du Conseil d'établissement 2022-2023 :*

|   |   |
|---|---|
| Isabelle Vincent, parent                                | Nadia Lemieux, enseignante                    |
| Guillaume Picard, parent                                | Nathalie Gagnon, enseignante                  |
| Martin Trudel, parent représentant du comité de parents | Odette Lacoste, enseignante                   |
| Vincent Philippe Reid, parent                           | Amélie Fecteau, enseignante                   |
| Claudia Veilleux, parent                                | Édith Plamondon, éducatrice spécialisée       |
| Marie-Chantale Chrétien, parent                         | Grecia Presciata, éducatrice service de garde |
| Gertha Jean, parent                                     | Sarah-Maude Gagnon, professionnelle           |

Les réunions du Conseil d'établissement se tiennent une fois par mois et sont publiques. Vous êtes invités à y participer et à soumettre aux membres vos questions ou commentaires sur la vie de l'école. Les rencontres se feront en présentiel ou via la plateforme TEAMS. Si désiré, vous pourrez vous joindre à nous en avisant le secrétariat de l'école préalablement.



La prochaine rencontre se tiendra le **6 octobre à 19h**. Vous trouverez plusieurs informations intéressantes pour les parents sur le site internet de la Fédération des comités de parents du Québec. <https://www.fcpq.qc.ca/>



Les élèves vivront plusieurs activités spéciales dans le cadre de la fête de l'Halloween à l'école pendant la journée du **31 octobre prochain**. Les élèves sont donc invités à apporter leur déguisement d'Halloween à l'école.



## Formations et conférences à venir :

La formation sur le **développement des fonctions exécutives** et la **pédagogie par le jeu** arrive à grand pas. Elle aura lieu le **5 octobre prochain** en soirée à l'école à la **salle JMT**. Voir détails aux pages suivantes. Merci de confirmer votre présence en complétant le GoogleForm suivant : <https://forms.office.com/r/7JiwLnwxC8>

## Rappel - Horaire de l'école :

### Préscolaire 4 et 5 ans

|               |  |
|---------------|--|
| 7h40 à 7h50   | Surveillance sur la cour - Éducatrices SDG |
| 7h50          | Première cloche - Entrée des élèves        |
| 7h50 à 7h55   | Accueil et déplacements                    |
| 7h55          | Deuxième cloche- <u>Début des cours</u>    |
| 7h55 à 8h00   | Déshabillage 5 minutes (Tâche éducative)   |
| 10h12 à 10h17 | Habillage 5 minutes (Tâche éducative)      |
| 10h17         | Fin des cours Am                           |
| 10h17 à 10h22 | Accueil et déplacements                    |
| 10h17 à 11h15 | <b>BATTEMENT</b>                           |
|               | Diner                                      |
| 12h35 à 12h40 | Surveillance sur la cour - Éducatrices SDG |
| 12h40         | Première cloche - Entrée des élèves        |
| 12h40 à 12h45 | Accueil et déplacements                    |
| 12h45         | Deuxième cloche- <u>Début des cours Pm</u> |
| 12h45 à 12h50 | Déshabillage 5 minutes (Tâche éducative)   |
| 12h50         | Habillage 5 minutes (Tâche éducative)      |
| 15h00 à 15h05 | Fin des cours pm                           |
| 15h05         | Accueil et déplacements                    |

### Primaire régulier

|               |  |
|---------------|--|
| 7h40 à 7h50   | Surveillance sur la cour- Profs            |
| 7h50          | Première cloche - Entrée des élèves        |
| 7h50 à 7h55   | Accueil et déplacements                    |
| 7h55 à 9h55   | Deuxième cloche- <u>Début des cours AM</u> |
| 7h55 à 8h55   | Cours période 1                            |
| 8h55 à 9h55   | Cours période 2                            |
| 9h55 à 10h15  | Récréation                                 |
| 10h15 à 11h15 | Cours période 3                            |
| 11h15         | Fin des cours AM                           |
| 11h15 à 11h20 | Accueil et déplacements                    |
| 11h15 à 11h25 | Surveillance fin am                        |
|               | Diner                                      |
| 12h35 à 12h40 | Surveillance sur la cour- Profs            |
| 12h40         | Première cloche - Entrée des élèves        |
| 12h40 à 12h45 | Accueil et déplacements                    |
| 12h45 à 13h45 | Deuxième cloche- <u>Début des cours Pm</u> |
| 12h45 à 13h45 | Cours période 4                            |
| 13h45 à 14h05 | Récréation                                 |
| 14h05 à 15h05 | Cours période 5                            |
| 15h05         | Fin des cours pm                           |
| 15h05 à 15h10 | Accueil et déplacements                    |
| 15h05 à 15h15 | Surveillance fin pm                        |

## Activité parascolaire : Basket Ball

En fonction des inscriptions reçues, nous vous annonçons en grande primeur qu'il devrait y avoir 3 équipes à l'école des Haut-Clochers cette saison, soit une équipe de 3<sup>e</sup> et 4<sup>e</sup> année et 2 équipes de 5<sup>e</sup> et 6<sup>e</sup> année! Les équipes sont actuellement en formation et seront complétées d'ici la première semaine d'octobre!

Sachez que le tournoi pré-saison des 3<sup>e</sup> et 4<sup>e</sup> année aura lieu à la Polyvalente de l'Ancienne-Lorette les 29-30 octobre prochains.

Pour les élèves de 5<sup>e</sup> et 6<sup>e</sup> année, ils auront leur tournoi pré-saison avec le RSEQ le 15 ou 16 octobre prochain dans les écoles de la région de Québec!

Vous recevrez de plus amples informations prochainement. Le début de saison pour tous se fera au début du mois de novembre!



## Fondation :



### RAPPEL- Demande ponctuelle d'aide financière des parents

Nous voulons vous rappeler que la Fondation peut également venir en aide ponctuellement pour des besoins individuels propres à un enfant qui nécessiterait des frais importants pour la famille. Vous pouvez adresser votre demande à la direction de l'école qui fera ensuite le suivi auprès de la Fondation à l'aide du formulaire disponible par le lien ci-dessous :

<http://www.csdecou.qc.ca/deshautsclochers/fondation/>



La Fondation est sur Facebook !

La Fondation de l'école des Hauts-Clochers vous invite à suivre sa page Facebook via le lien ci-dessous. N'hésitez pas à cliquer sur la mention  J'aime

<https://www.facebook.com/groups/157311086223125>



### Prochaines levées de fonds

#### Vente de pots de miel

Comme par les années passées, il y aura cette année la vente de pots de miel. Nos abeilles ont bien travaillé cet été pour le plaisir de vos papilles ! D'autres informations vous seront communiquées sous peu. Restez à l'affût !

#### Dictée de la fondation

Comme depuis plusieurs années, nos jeunes auront la chance cette année de se dépasser lors de la dictée de la Fondation. C'est à suivre.

#### Suivi classe extérieure

Malheureusement, la classe extérieure a été beaucoup vandalisée cet été. Les dons recueillis par la Fondation serviront entre autres à réparer le matériel. Merci à l'avance pour votre générosité lors de nos campagnes de financement ou pour vos dons ponctuels. <https://www.zeffy.com/fr-CA/donation-form/0d45d43d-159a-4745-ba42-d1d22eb1ce2a>

*Marie-Eve Hanton, directrice*

*Édith Marmen, directrice adjointe*

*Marie-Pier Jhibault, directrice adjointe*

## À la découverte de soi et de son monde !



Site web :  
[deshautsclochers.cssdd.gouv.qc.ca/](http://deshautsclochers.cssdd.gouv.qc.ca/)



Contact :  
Notre-Dame  
(418) 871-6412  
Saint-Charles  
(418) 871-6409



Adresses email:  
Notre-Dame  
[hauts-clochers.nd@cssdd.gouv.qc.ca](mailto:hauts-clochers.nd@cssdd.gouv.qc.ca)  
Saint-Charles  
[hauts-clochers.stch@cssdd.gouv.qc.ca](mailto:hauts-clochers.stch@cssdd.gouv.qc.ca)

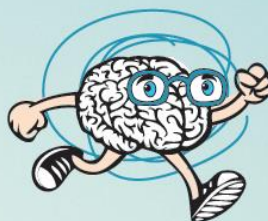


FORMATION

# OptiFex

PARENTS

UNE APPROCHE CRÉÉE PAR ANICK PELLETIER,  
ORTHOPÉDAGOGUE ET FONDATRICE D'OPTINEURONES.



**OPTI  
NEURONES**  
Orthopédagogie

## LE CERVEAU DE MON ENFANT ;

## MIEUX LE COMPRENDRE POUR OPTIMISER SON DÉVELOPPEMENT !

**COMMENT PUIS-JE INTERVENIR AUPRÈS DE MON ENFANT DE SORTE  
À FAVORISER LE BON DÉVELOPPEMENT DE SON CERVEAU ?**

**COMMENT LUI MONTRER À PRENDRE SOIN DE CELUI-CI ?**

**COMMENT FONCTIONNE NOTRE CERVEAU ? SES CONNEXIONS NEURONALES ?**

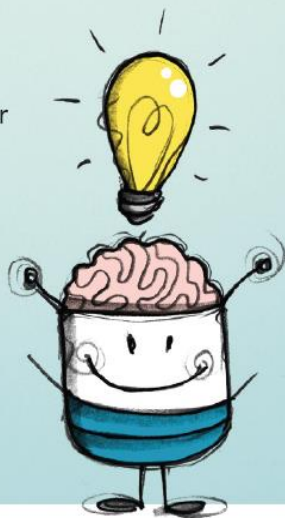
**QUELS SONT TOUS LES PROCESSUS QU'IL REQUIERT POUR BIEN APPRENDRE ?**

Une occasion en or de découvrir des stratégies parentales qui permettront de rendre le cerveau de votre enfant le plus disposé possible et de comprendre d'où proviennent les divers écarts de conduites et de fonctionnement.

Les apprentissages, les relations, les émotions, les diverses tâches, etc... tout est une question de cerveau ! Mais qui est-il ? Comment fonctionne-t-il ? Que faire pour optimiser son rendement ?

Voilà tant de questions auxquelles cette conférence vous permettra de répondre. Tout au long de celle-ci, vous serez informés du fonctionnement global du cerveau, de son développement, de l'ensemble des processus que celui-ci doit déployer pour arriver à apprendre et à s'autoréguler. Vous comprendrez l'importance d'en prendre soin dès le bas âge et surtout, comment faire pour optimiser le développement de celui-ci chez votre enfant.

Voilà une belle occasion de mieux comprendre le fonctionnement de notre cerveau pour faciliter vos interventions auprès de votre enfant.



### SUJETS ABORDÉS

### DURANT LA FORMATION

- Gestion de la consommation d'écrans
- Sommeil
- Collations idéales
- Prendre soin de nos neurones
- Processus requis pour bien fonctionner
- Intervention bienveillante
- Comprendre les dérégulations émotionnelles et comportementales
- Comprendre la dynamique du TDAH
- Comprendre comment la mémoire fonctionne



## À L'ATTENTION DES DIRECTIONS D'ÉCOLES

**FORMATRICE** Mme Anick Pelletier, orthopédagogue, fondatrice d'Optineurones et de l'approche OptiFex

**DATE** 5 octobre 2022

**HORAIRE** de 18h30 à 20h30

**Mode présentiel** Directement à

**l'école des Hauts-Clochers**



### CETTE FORMATION S'ADRESSE AUX :

**PARENTS**

**GRANDS-PARENTS**

**PROFESSIONNELS DU DOMAINE DE L'ÉDUCATION**

**ENFANTS**

\*\*\*N.B.: Si en présentiel, les enfants doivent être **ÂGÉS DE 10 ANS ET +**. Merci de votre compréhension!

« J'ai adoré votre conférence! Maman de trois enfants et enseignante au primaire, il est certain que j'utiliserai au quotidien « ma famille de neurones. »  
– Véronique Bégin –

Merci beaucoup pour la belle conférence d'hier soir. J'ai tout apprécié, votre accessibilité, votre humour et la clarté des informations. Alors un grand MERCI!  
– Geneviève Dupras –



Mme Anick Pelletier, orthopédagogue  
418 717-1716 • [info@optineurones.com](mailto:info@optineurones.com)  
[optineurones.com](http://optineurones.com)



SUIVEZ-NOUS!



